



MINISTÈRE
DE LA TRANSITION
ÉCOLOGIQUE

*Liberté
Égalité
Fraternité*

Tunnel
DE LA GRAND'MARE



TUNNEL DE LA GRAND'MARE

**VOTRE SÉCURITÉ,
NOTRE PRIORITÉ**

DIR
NORD OUEST

VOTRE SÉCURITÉ, NOTRE PRIORITÉ...

L'exploitation du tunnel dit «de la Grand'Mare» est continuellement adapté aux conditions de circulation, à l'état des installations techniques et à leurs évolutions dans le temps. Avec près de 42 000 véhicules par jour, l'augmentation du trafic a conduit en 2000 à la mise en place d'une mesure de régulation car les installations de l'ouvrage ne permettent pas l'exploitation dans les situations de trafic congestionné. Pour gérer ces situations, le Centre d'ingénierie et de Gestion du Trafic (CIGT) situé en tête sud du tunnel assure la surveillance du trafic 24 heures sur 24 et 7 jours sur 7.



RÉGULATIONS AUX HEURES DE POINTES

Le nombre d'issues de secours et les performances du système de désenfumage mis en place lors de la construction de l'ouvrage n'autorisent pas le maintien de l'exploitation de l'ouvrage quand des véhicules sont régulièrement à l'arrêt à l'intérieur du tunnel. Les ralentissements en aval de l'ouvrage obligent les services de la DIR Nord-Ouest à mettre en place le système de régulation adapté au Chapitre :



Pour retarder la remontée de la congestion dans l'ouvrage en faisant sortir les usagers de la N28 puis les renvoie sur celle-ci par la bretelle d'insertion.



Fermeture des barrières lorsque le flux est trop important en redirigeant les usagers vers les itinéraires de substitution.

LE CIGT A QUATRE MISSIONS PRINCIPALES :

1 DETECTER

Pour connaître la situation en temps réel, le CIGT dispose notamment de caméras équipées d'un dispositif de détection automatique d'incidents (DAI).

2 INFORMER

Lors d'un incident, l'opérateur peut informer en temps réel les automobilistes présents dans le tunnel ou aux abords par l'intermédiaire des panneaux à messages variables ou de messages radio.

3 AGIR

L'opérateur peut intervenir sur les équipements de sécurité et les dispositifs de contrôle d'accès au tunnel en faisant appel à des dispositifs automatisés (fermeture des barrières, panneaux d'alerte, signaux d'affectation de voies, ventilation de désenfumage).

4 ALERTER

Selon l'évènement et sa gravité, l'opérateur mobilise immédiatement les services opérationnels et assure le relai entre les forces de l'ordre, les services de secours et les agents de la DIR Nord-Ouest sur le terrain. Quand cela est nécessaire, l'évacuation de l'ouvrage est signalée aux usagers par une signalétique visuelle et sonore ou des messages radio.

LE TUNNEL → EN BREF

1542m 
de longueur



70km/h
de vitesse maximale
autorisée dans le tunnel

42 000 
véhicules / jour
2 sens de circulation confondus



24 postes d'appel
d'urgence

LES COULISSES DU TUNNEL

LE PÔLE MAINTENANCE

assure la vérification du bon fonctionnement de l'ensemble des équipements du tunnel, le remplacement des équipements dont la durée de vie arrive à terme et intervient si nécessaire en urgence.



Tester le bon fonctionnement des différents équipements de sécurité

LE CENTRE D'ENTRETIEN ET D'INTERVENTION (CEI)

assure l'entretien, l'exploitation et la viabilité du réseau, la planification, la gestion du domaine public et la remontée des informations terrain.



Procéder à un nettoyage des équipements altérés par la pollution liée au trafic (parois et caméras)



Entretien ou remplacer les équipements en panne ou défectueux



Intervenir en toute sécurité sur le réseau : pose du balisage

DATES A RETENIR



LES BONS RÉFLEXES

EN CIRCULATION NORMALE

- Allumer vos feux de croisement et retirer vos lunettes de soleil
- Allumer la radio pour être averti en cas d'incident
- Adapter votre vitesse et respecter les distances de sécurité avec les autres véhicules en vous aidant des **plots de jalonnement** ① et **signaux d'affectation de voies** ②
- Repérer les différents équipements de sécurité (**téléphone de secours** ③ et issues de secours)



EN CAS DE FERMETURE DE LA RN28

- Prenez connaissance des informations sur les panneaux à messages variables et suivez l'itinéraire préconisé
- Pour votre propre sécurité et celle des personnels intervenants dans le tunnel, ne franchissez jamais les barrières fermées

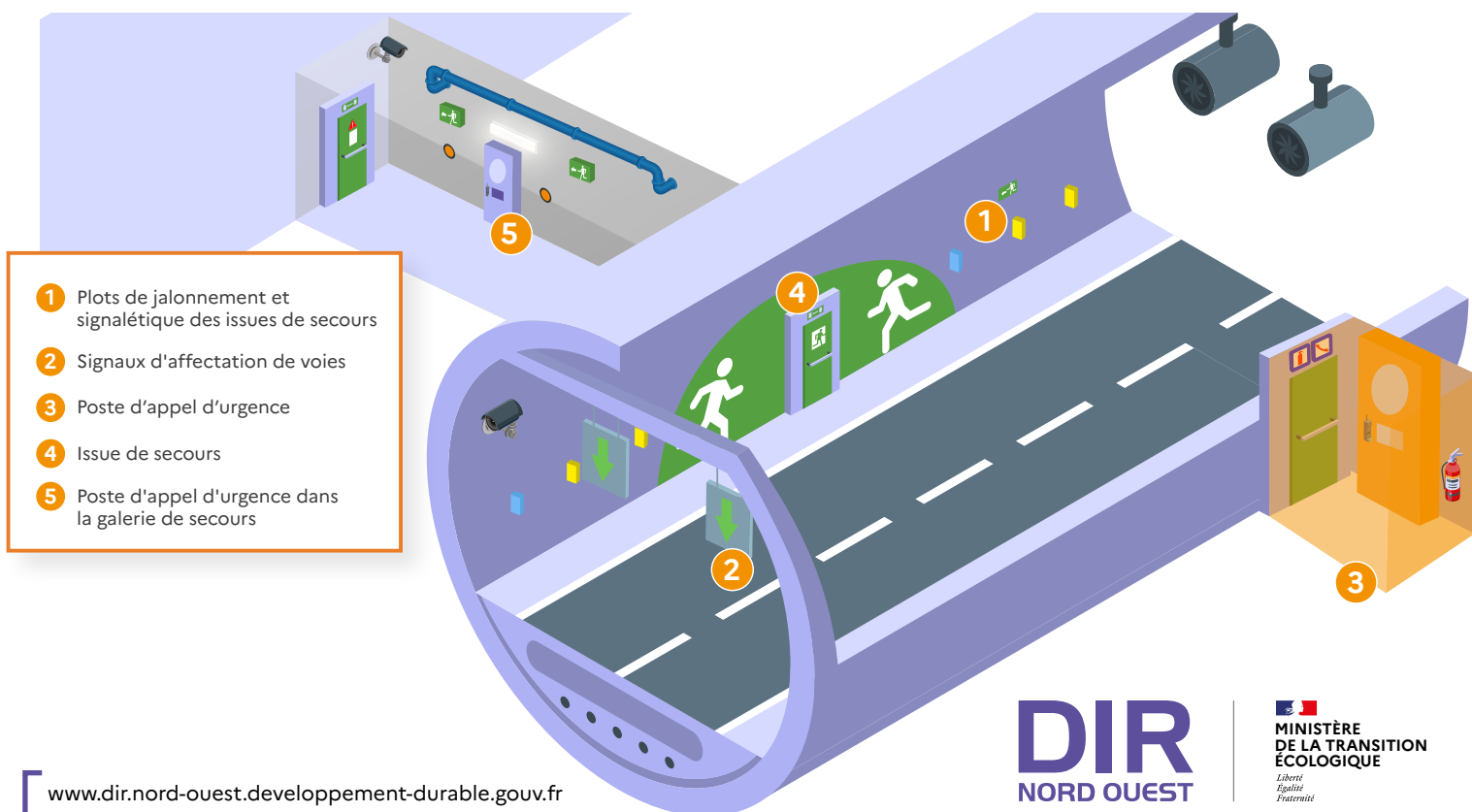
EN CAS DE PANNE OU D'ACCIDENT

- Arrêtez vous le plus à droite possible
- Coupez le contact et allumer vos feux de détresse
- Mettez votre gilet de signalisation
- Rendez vous jusqu'au poste d'appel d'urgence pour utiliser **le téléphone de secours** ③ et demander de l'aide

EN CAS D'INCENDIE

- Allumer votre radio pour être averti des consignes de sécurité ou d'évacuation
- Mettez votre gilet de signalisation et dirigez-vous avec les occupants du véhicule vers la **sortie de secours** ④ la plus proche
- Utiliser la **le téléphone de secours** ⑤ présent dans la galerie de secours pour demander de l'aide ou signaler les personnes en difficulté

**FLASHEZ MOI
POUR RETROUVER
LES 3 VIDÉOS
"TUNNEL MODE
D'EMPLOI"**



- ① Plots de jalonnement et signalétique des issues de secours
- ② Signaux d'affectation de voies
- ③ Poste d'appel d'urgence
- ④ Issue de secours
- ⑤ Poste d'appel d'urgence dans la galerie de secours